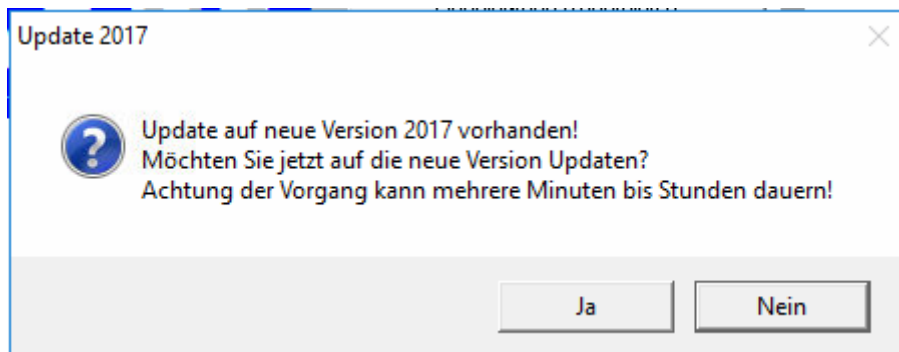


Mit der Version 2017 von S|R werden die Datenbankfelder mit LONGID befüllt. Diese längeren IDs ermöglichen es, mehr Informationen in den IDs zu hinterlegen. Zum Beispiel wird in der Kunden ID neu ersichtlich, in welcher Filiale er angelegt wurde – dasselbe gilt für die Artikel ID. Diese Erweiterung ermöglicht es, in Zukunft viel aussagekräftigere und detaillierte Logs zu erstellen.

Komponenten wie das S|RTrial werden nun laufend ebenfalls auf den neuen Standard gebracht und wieder in die Software implementiert. Auch sonst wurde mit der 2017 wieder viel im Hintergrund gemacht um S|R zu optimieren. Da es sich hierbei um ein grösseres Update handelt – kann es etwas Zeit in Anspruch nehmen. Daher wird das Update von uns gestaffelt freigeschaltet.

Nach der Freischaltung erscheint folgende Meldung beim ersten Start am Nächsten Morgen auf SR:



Mit Nein wird das Update abgebrochen, so dass es zum Beispiel am Abend gestartet werden kann.

Wichtig: wenn diese Meldung kommt, sollte sie möglichst bald bestätigt werden – wenn möglich spätestens am selben Abend.

Um das Update am Abend zu starten S|R schliessen und wieder neu starten.

Nach dem Anmelden auf die Weltkugel klicken:



Sports Retail
2048 MB / 2048 MB Free 73%

2016
R 60

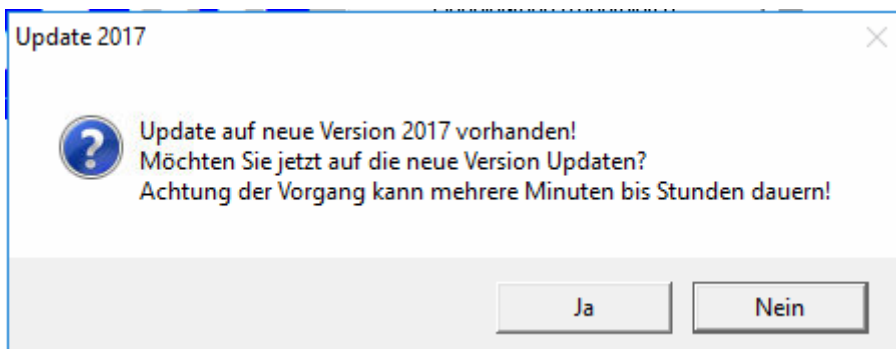


ISO 11088:2006/Amd.1:2012(E)
ISO 8061:2004(E)

- Auf Überziehungen prüfen
- Abgelaufenen Reservierungen Auto
- Abgelaufene Skikarten Auto
- Abgelaufene Depotplätze Auto Ausgeglichen
- Zurücknahmen in Chronik Auto Offene Kunden
- Artikel freigeben Auto
- Modellanzahl korrigieren Auto

All rights reserved by SPORTS RENTAL 1995-2016
www.sports-rental.com

Nun kommt nochmals diese Meldung



Wird diese mit JA bestätigt, kommt die Sicherheitsmeldung:



Datenbank-Upgrade

Für die S|R Version 2017 ist ein Update der Datenbanken erforderlich.

Der Prozess kann bis zu drei Stunden dauern!

(Abhängig von Anzahl der Datenbanken und Servergeschwindigkeit)



Währenddessen kann mit der Software weder gearbeitet noch kann der Prozess abgebrochen werden.







Sie können den Prozess auch **später** vornehmen, z.B. über Nacht.
Klicken sie dafür jetzt auf „Nein“ und starten sie SR am Abend erneut.
Klicken Sie im Startbildschirm von SR auf die Weltkugel.
Das Abfragefenster erscheint dann erneut.
Starten Sie das Update mit einem Klick auf den Ja-Button.

Jetzt starten?






JA

NEIN

Mit einem Klick auf JA wird das Update gestartet und es erscheint folgende Status-Übersicht:

SR-Update	Updating service ['SrServer' Version: '2015.0.0.82']	
Sr.exe		
SrServer	Wrong SrServer version '2015.0.0.82' (2017 or higher is expected)	
Database	Wrong SrServer version '2015.0.0.82' (2017 or higher is expected) <input type="text"/>	

Bis das Update abgeschlossen ist, kann nicht mit S|R gearbeitet werden.
Sobald das Update abgeschlossen ist, sieht die Statusübersicht so aus:

SR-Update	Update finished	
Sr.exe	Version is 2017.0.0.9	
SrServer	Version is 2017.0.0.18	
Database	Version is 2017.0.0.18 	

Sr is ready to run!

Nun können Sie dieses Fenster mit Exit verlassen und S|R mit neuer Power 2017 starten!