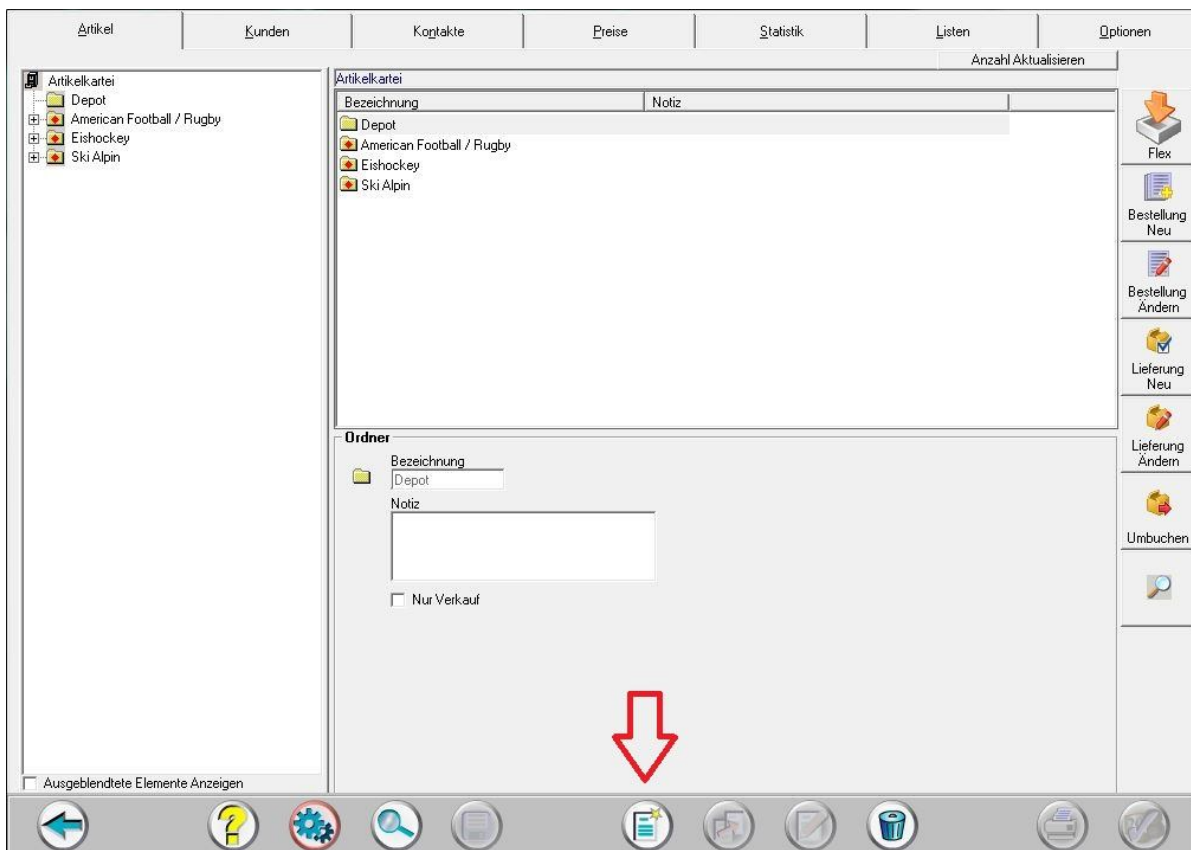


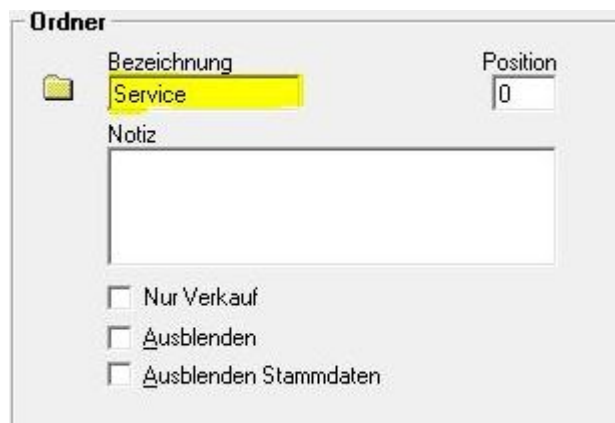
SERVICEARTIKEL ERFASSEN / AUSDRUCKEN / VERKAUFEN.

Serviceartikel erfassen

Um einen Serviceartikel zu erfassen, muss in den Stammdaten der S|R Software ein neuer Ordner angelegt werden.



In unserem Fall nennen wir diesen „Service“.



Anschliessend drücken wir auf das Symbol „Abspeichern“



Jetzt erstellen wir in diesem Ordner eine Preisgruppe. Diese kann beliebig bezeichnet werden, in unserem Fall nennen wir sie „Ski Service“ (Abspeichern)

Preisgruppe

Bezeichnung: 201000001
Ski Service

Set

- 00.00 % - TaxSell1
- 00.00 % - TaxSell2
- 00.00 % - TaxSell3
- 00.00 % - TaxSell4
- 00.00 % - TaxSell5
- 00.00 % - TaxSell6

Notiz

VK max. = EK + ? % EK
0

VK min. = ? % VK max.
0

% Faktor Korrektur VK
0

VK min. erreicht nach:
0 Tage
 Zyklen
 % von VK max.

Testberechnung

Ausblenden

Danach müssen wir in dieser Preisgruppe ein Modell anlegen. Geben Sie eine neue ID (Barcode) ein, oder verwenden Sie eine gut merkbare Buchstabenkombination. (Bei uns „GS“ wie „Grosser Service“)

Daten anlegen

Bitte geben Sie die neue ID (Barcode) ein!

GS

OK Abbrechen

Alternativ kann auch von S|R automatisch ein Barcode generiert werden

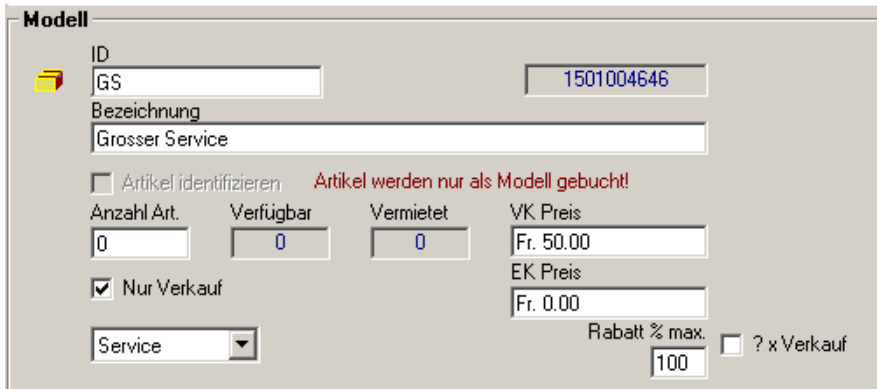
Daten anlegen

Bitte geben Sie die neue ID (Barcode) ein!

Auto

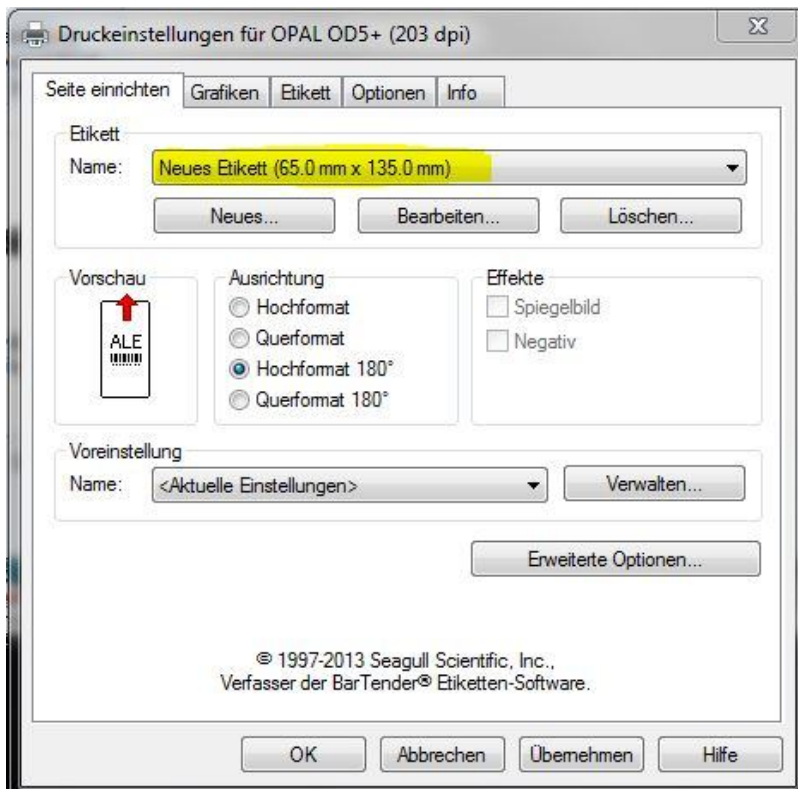
OK Abbrechen

In diesem Modell muss noch eine passende Bezeichnung und ein Verkaufspreis eingetragen werden. Zusätzlich noch das Häklein „Artikel identifizieren“ rausgenommen und „Nur Verkauf“ aktiviert werden. Zum Schluss wird beim Pull-down Feld „Service“ ausgewählt. (Abspeichern)



Servicelabel ausdrucken

Um Servicelabels ausdrucken zu können, muss als erstes eine Servicelabel Rolle in den Drucker eingespannt werden. Danach gehen wir in die Druckereinstellungen des jeweiligen Druckers und wählen in der Spalte „Seite einrichten“ das Etikett „Servicelabel“. Ist dieses Etikett noch nicht vorhanden, muss ein neues erstellt werden. (Etikettengrösse: B65 H135)



Jetzt gehen wir wieder in der SR Software auf die Stammdaten, in die Spalte „Optionen“, hier kontrollieren wir, ob der Drucker für die Servicelabel schon ausgewählt wurde.



Ist der Drucker ausgewählt, drücken wir auf „Programmeigenschaften einstellen“.



Hier ist es nun wichtig, bei dem Feld „Gruppenname / Computernamen“ den aktuellen Rechner auszuwählen, denn sonst übernimmt es die Einstellungen für alle Rechner die im Netzwerk vorhanden sind. Nun suchen wir nach „ServiceLabel“ und wählen die Gruppe „ServiceLabelDrucker“ aus.

In dieser Gruppe müssen die Häkchen „ServiceLabel“ aktiviert werden.



Jetzt ist alles bereit um Servicelabels auszudrucken.

Serviceartikel verkaufen

Um nun einen Serviceartikel verkaufen zu können, wählen wir einen Kunden aus, und wählen unter „Service“ den gewünschten Service aus und „verkaufen“ diesen (oder direkt mit Abscannen des Barcodes).

Wenn man nun auf dem Kunden ist, kann man mit dem Symbol „Label drucken“ ein Service Label ausdrucken und ein Abholdatum festlegen.

Das abschliessende Einkassieren funktioniert genau gleich wie bei einem normalen Artikel.

Abholen am

Donnerstag, 28. August 2014

vom

Aug 2014 < >

Donnerstag, 28. August 2014

Mo	Di	Mi	Do	Fr	Sa	So
			1	2	3	
4	5	6	7	8	9	10
11	12	13	14	15	16	17
18	19	20	21	22	23	24
25	26	27	28	29	30	31

< >

Übernehmen Abbrechen