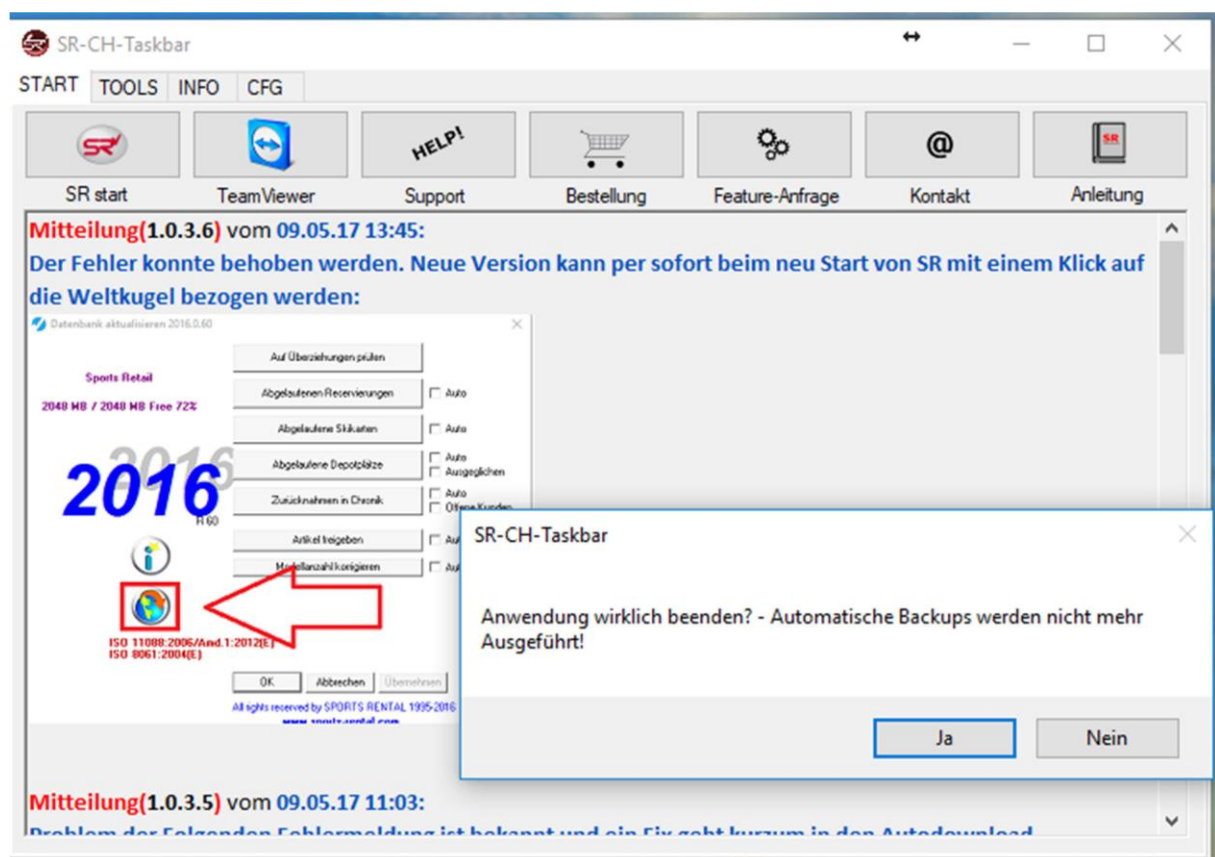


Sauvegarde - Mount10

Important!

pas fermer la barre des tâches, sinon la sauvegarde est empêchée.



Avantages par rapport à la clientèle adapté aux

clients et avancés Plus:

Sauvegarde des données de toutes les bases de données / paramètres SR et de l'inspection quotidienne par nous.

En obtenant tous les réglages de temps en cas de non minimalement Comme la fabrication des données.

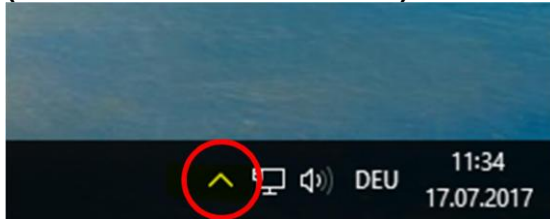
clients standard:

Seulement à partir de la base de données actuelle une sauvegarde est effectuée.

Le contrôle se fait par les clients eux-mêmes.

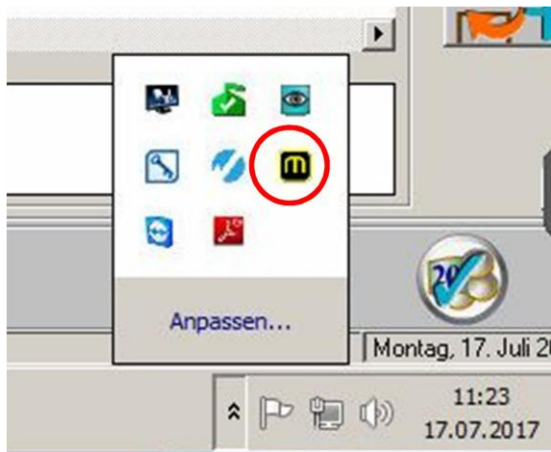
Autosurveillance de Backup`s

Tout d'abord cliquer avec le bouton gauche de la souris sur la flèche en bas à droite.
(Afficher les icônes cachées)



Lorsque vous appuyez sur la flèche Une petite fenêtre ouvre.
Là, vous voyez l'icône Mount10.

Maintenant, cliquez avec le bouton droit de la souris sur l'icône Mount10 pour afficher le menu affiché.



Cliquez ensuite sur l'état de sauvegarde pour voir quand la dernière sauvegarde a été effectuée.

